



DASTRI

URML

- Qui est DASTRI?
- Pourquoi récupérer les DASRI perforants?
- Le parcours du patient
- Le rôle des médecins et des infirmiers
- Les résultats en Martinique
- Les actions menées en Martinique



Qui est DASTRI?

Vidéo de présentation



- **DASRI**
Déchet d'Activité de Soins à Risque Infectieux, issu de médicaments ou de dispositifs médicaux
- **PCT : Piquant – Coupant - Tranchant**
- **DASTRI : Eco-Organisme qui gère les DASRI**
- **Eco-organisme**
Société de droit privé investie par les pouvoirs publics de la mission d'intérêt général de prendre en charge, dans le cadre de la Responsabilité Élargie des Producteurs (REP), la fin de vie des équipements qu'ils mettent sur le marché
- **REP : Responsabilité Élargie des Producteurs**
Découle du principe pollueur-payeur : celui qui met sur le marché un produit doit participer à son élimination
- **PAT**
Patient en Auto Traitement : qui s'administre son traitement sans l'intervention d'un professionnel de santé

Dans la suite de cette présentation, DASRI (sans précision) signifie
DASRI Piquant, Coupant, Tranchant de Patient en Auto Traitement

L'éco-organisme DASTRI

DASTRI : une association loi de 1901



- **Agréé par les Pouvoirs Publics depuis décembre 2012, DASTRI est l'éco-organisme en charge de la collecte et du traitement des DASRI perforants produits par les patients en auto-traitement**

3 missions de l'éco-organisme

1. **La distribution gratuite des BAA jaunes à couvercle vert (Boîtes A Aiguilles) à l'ensemble des pharmacies du territoire français**
2. **La collecte et le traitement de ces boîtes remplies de DASRI perforants produits par les bénéficiaires**
3. **La diffusion de l'information relative à cette filière nationale**

- **DASTRI réunit les entreprises du médicament et du dispositif médical (fabricants, exploitants, distributeurs)**
 - L'association compte aujourd'hui 65 adhérents* qui financent le dispositif à 100%

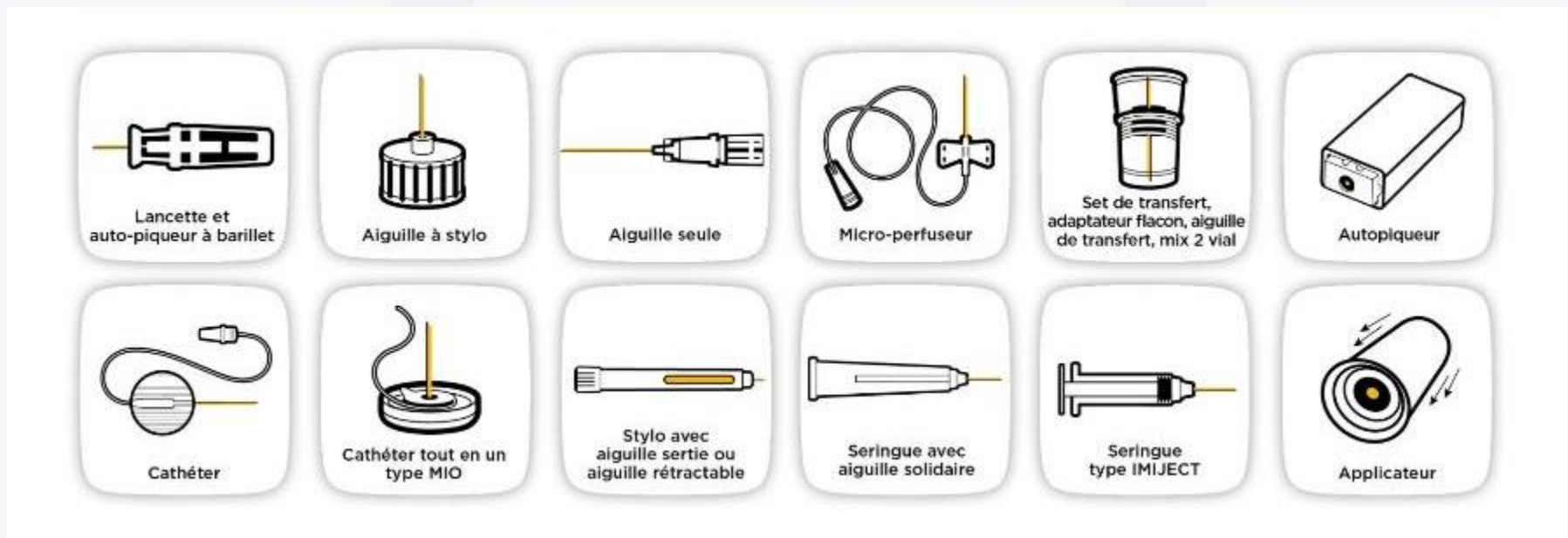
□ Définition de l'auto-traitement

- Se soigne seul ou avec son entourage, mais sans l'aide d'un professionnel de santé (médecin, infirmier ...)

□ Les pathologies qui génèrent des DASRI perforants

- 22 pathologies dont :
- Diabète traité par insuline – 90 % du gisement : aiguilles à stylo, lancettes, autopiqueurs, cathéters de pompe à insuline
 - Tous les diabétiques de type 1 : environ 250 000 patients
 - Certains diabétiques de type 2 : environ 300 000 à 400 000 patients
- Prévention de la maladie veineuse thrombo-embolique par les héparines de bas poids moléculaire (HBPM)
- Choc anaphylactique, maladies auto-immunes, hémophilies A et B, infertilité ovarienne ...

- ❑ **DASTRI collecte les DASRI perforants produits par les patients en auto-traitement ou par les utilisateurs des autotests de diagnostic (maladies infectieuses transmissibles)**



- Les **déchets mous** (compresses, pansements, cotons, etc.) ne sont pas concernés par cette filière.
- Les médecins, infirmières et autres producteurs de **DASRI professionnels** doivent avoir leur propre circuit d'élimination de DASRI.

Exemple de DASRI perforants



Canule en téflon placée sous la peau

Dispositif une fois la canule posée
L'aiguille guide ne reste pas sous la peau

Seringues de Lovenox sécurisées





Pourquoi récupérer les DASRI perforants?

Pourquoi récupérer les DASRI (1)?



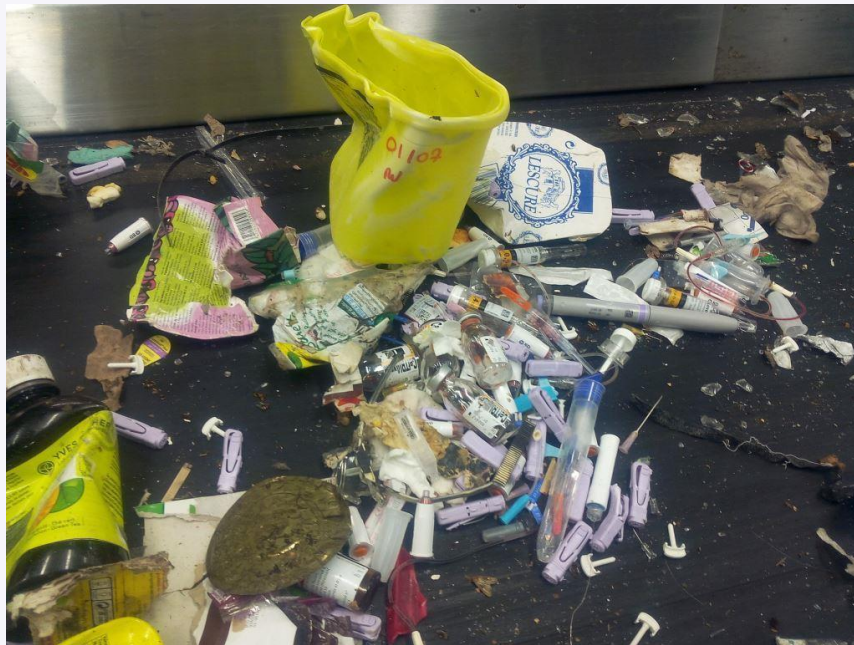
❑ Eviter que les DASRI se retrouvent dans les ordures ménagères ou dans la filière recyclable

➔ Risque de piqûres, de contamination lors de la collecte ou du tri des déchets en centre de tri



Quelques exemples

Des restes de traitement de diabétiques : stylo d'insuline Lantus, des lancettes, également des seringues de Lovenox



Des preuves de la présence de médicaments hospitaliers



❑ Mettre à disposition des patients un circuit sécurisé

- Mise en sécurité des DASRI perforants par rapport à l'environnement familial du patient
- Éviter l'utilisation d'un contenant inadapté (exemple : bouteille plastique pour des seringues ou des aiguilles)
- Faciliter la recherche de points de collecte → **les pharmacies** qui sont un passage obligatoire pour les patients





Le parcours du Patient

❑ Récupérer sa boîte à aiguilles en Pharmacie

- Toutes les pharmacies doivent distribuer gratuitement des BAA aux patients en auto-traitement :

Article R1335-8-3 du code de la santé publique

- Commande gratuite depuis le site www.dastri.fr
- 3 types de boîtes à aiguilles actuellement proposées :



❑ Rapporter sa boîte à aiguilles dans un point de collecte DASTRI

- Site de géolocalisation : <https://www.dastri.fr/nous-collectons/>
- Aucun point de collecte ne peut refuser de collecter la boîte à aiguille d'un patient



Le rôle des médecins et des infirmiers

❑ DASRI perforants générés par le médecin au domicile du patient

- A ramener au cabinet dans une boîte normalisée.

❑ DASRI perforants générés au cabinet

- A conditionner dans des containers en polypropylène adaptés (boîtes jaunes, normes AFNOR).
 - A faire ramasser par un prestataire agréé avec lequel une convention a été passée.
 - Durée du stockage au cabinet des DASRI perforants : 3 mois
- ## ❑ Lors de la prescription au patient en auto-traitement de médicaments ou de DM générant des DASRI perforants
- Informer le patient que le pharmacien doit lui délivrer une boîte à aiguille jaune à couvercle vert
 - Indiquer la boîte sur l'ordonnance

❑ DASRI perforants générés par l'infirmier au domicile du patient

- A ramener au cabinet dans une boîte normalisée.

❑ DASRI perforants générés au cabinet

- A conditionner dans des containers en polypropylène adaptés (boîtes jaunes, normes AFNOR).
- A faire ramasser par un prestataire agréé avec lequel une convention a été passée.
- Durée du stockage au cabinet des DASRI perforants : 3 mois

❑ Conseiller le patient

- Lors de la mise en route de traitements que le patient sera amené à faire seul et qui génère des DASRI perforants :
 - Lui expliquer l'intérêt de trier et stocker ses DASRI perforants dans des boîtes à aiguilles spécifiques remises par le pharmacien
 - Lui indiquer les points de collecte

Les outils de communication



Carte mémos-PAT

3 volets

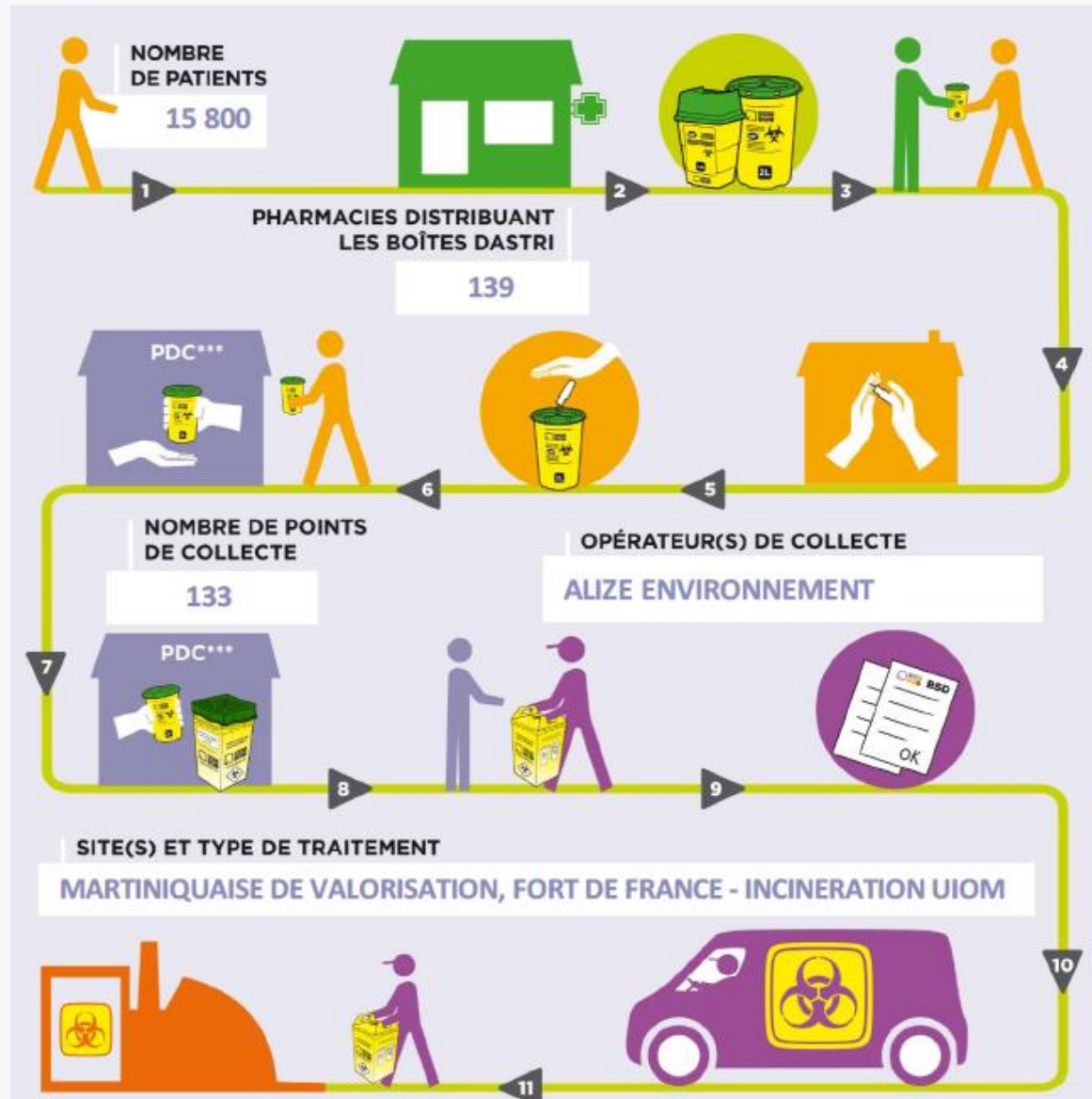


À télécharger sur <https://www.dastr.fr/mediatheque/> ou envoi gratuit (faire la demande sur <https://www.dastr.fr/demande-communication/>)



Les résultats en Martinique

Fonctionnement opérationnel





**NOMBRE DE BOÎTES DASTRI
DISTRIBUÉES**

18 780

% DU BESOIN ESTIMÉ

68%



**GISEMENT ANNUEL À CAPTER
(EN TONNES)**

7,05 T

GISEMENT EFFECTIVEMENT CAPTÉ

4,59 T

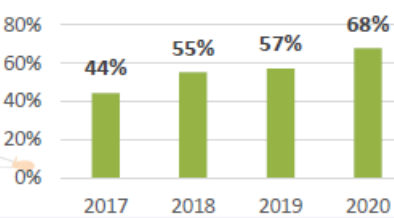
TAUX DE COLLECTE

66%

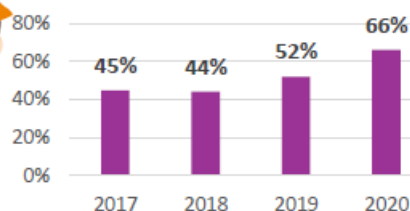
CHIFFRES NATIONAUX

- **3,3M** de boîtes DASTRI distribuées
- **88%** du besoin estimé (15 millions de boîtes DASTRI distribuées depuis 2013)
- **971** tonnes à collecter/an
- **806** tonnes collectées
- **83%** du gisement collecté
objectif 2022 : 80%

DISTRIBUTION



COLLECTE





Les actions menées en Martinique

Actions menées en Martinique



❑ Présence dans les médias locaux :

- 2020 : Émissions radio « C'est la vie » sur RCI
- 2020 : Parution dans le magazine Anform
- 2020 : Vidéo DASTRI en officine

❑ Participation à des évènements locaux

- Journée Mondiale du Diabète
- Congrès de diabétologie
- 2019
 - Tour Cycliste
 - Tour des Yoles



Tour des Yoles



JMD



Congrès diabétologie



Tour Cycliste



Merci pour votre attention

Vos remarques / vos questions





VOUS TRIEZ
NOUS COLLECTONS

www.dastri.fr

