

# LA VACCINATION CONTRE LA GRIPPE :

*protégeons nous,  
protégeons ceux que nous aimons*





## Je souffre d'une des 30 ALD parmis lesquelles :

- Diabète de type 1 et diabète de type 2 ;
- Hypertension artérielle sévère ;
- Insuffisance cardiaque grave, troubles du rythme graves, Accident vasculaire cérébral invalidant ;
- Insuffisance respiratoire chronique grave ;
- Maladie d'Alzheimer et autres démences ;
- Maladie de Parkinson ;
- Maladie coronaire ;

• • •

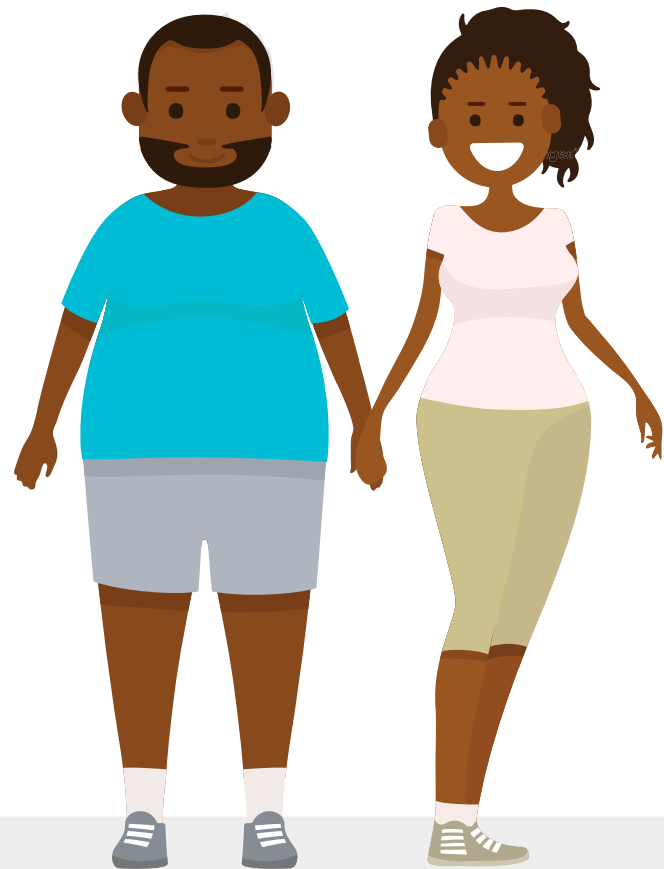
J'ai une ALD, enfant ou adulte, je risque des complications et des conséquences graves si je suis atteint de la grippe.

**JE ME FAIS VACCINER**

Pour plus d'information parlez-en à votre médecin ou allez sur <https://vaccination-info-service.fr>



*Mon ami  
a un surpoids  
très important*



Si mon ami est atteint de la grippe  
il a plus de risque d'avoir des complications  
au niveau des poumons et du coeur.  
Ces risques peuvent l'entraîner en réanimation.

• • •

**Mon ami risque des complications et des conséquences graves si il est atteint de la grippe.**

**JE LUI PARLE  
DE LA VACCINATION**

Pour plus d'information parlez-en à votre médecin  
ou allez sur <https://vaccination-info-service.fr>





La grippe est plus susceptible de provoquer une maladie grave chez moi que chez les autres femmes.

**Me faire vacciner** avec un vaccin antigrippal inactivé **réduit le risque de complications dues à la grippe** pendant ma grossesse et après la naissance du bébé.

Si je me fais vacciner pendant la grossesse je protège également mon bébé jusqu'à ses 6 mois.

• • •

**Pour me protéger et protéger mon bébé contre les conséquences graves de la grippe :**



**JE ME FAIS VACCINER**

Pour plus d'information parlez-en à votre médecin ou allez sur <https://vaccination-info-service.fr>



*Mes parents  
ont plus de  
65 ans*



Rester en bonne santé et en forme après 65 ans passe aussi par la vaccination contre la grippe. En effet la grippe est plus susceptible de causer une grave maladie chez les adultes plus âgés.

En 2017 parmi les 13 000 décès liés à la grippe 93% concernaient les plus de 65 ans.



**Mes parents risquent des complications et des conséquences graves si ils sont atteints de la grippe.**

**JE LUI PARLE  
DE LA VACCINATION**

Pour plus d'information parlez-en à votre médecin ou allez sur <https://vaccination-info-service.fr>

